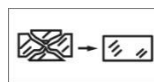
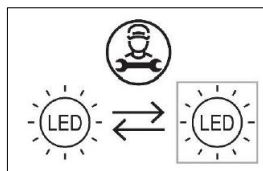




0782

RECESSED LUMINAIRES



WARNING

ANY MODIFICATION TO THIS FITTING IS FORBIDDEN WITHOUT PRIOR AUTHORIZATION

Our policy is the constant improvement of the product. We reserve the right to modify the characteristics of the equipment without prior notice. Please refer to the website www.arcluce.it for this and other technical documents continually updated.

All information is presented in good faith. no responsibility may be imputed to us for errors, omissions or incorrect interpretations.

The photographs and drawings are within the limits of the quality of the printed reproduction, not binding and indicative only.

Directive 2002/96/CE (Waste Electrical and Electronic Equipment - WEEE). The crossed out wheeled bin label that this product should not be disposed how the normal household waste stream, but with a separate collection; this in order to prevent potential negative consequences for the environment and the human health. For more details on available collection facilities please contact your local government office or the dealer where you purchased this product.

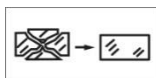
The safety and the proper functioning of the fitting is guaranteed only respecting the electrical Standards and this mounting instructions; therefore it's necessary to keep them.

Installation should be carried out by a suitable qualified person. Always refer to electrical data on the fixture label.

The light source contained in this luminaire shall only be replaced by the manufacturer or his service agent or a similar qualified person. Only use original ARCLUCE spare parts.



Turn off power before maintenance (1).



Replace any cracked shield (3).

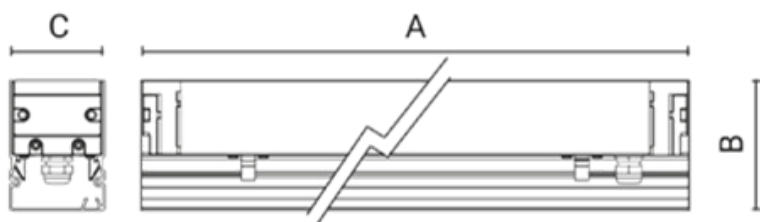


Risk group 1 (IEC/TR62778). Do not stare at operating LED (2).



Luminaires not suitable for covering with thermally insulating material.

SPECIFICATIONS



MECHANICAL

Dimensions: A: 342 / 635 / 1221 mm
B: 94 mm
C: 69 mm

Weight: Max 7 Kg

Rated Ta (max Ta): -20°C ÷ +25°C (45°C)

ELECTRICAL

Wiring: REM-D

Input: 4 x 24Vdc

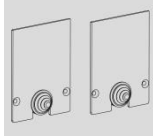
ACCESSORIES

1099241X



Straight joint.

1099345X+21



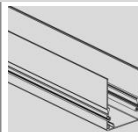
End caps.

1099068X



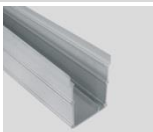
Suction cup.

1099382X+21



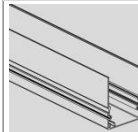
Extruded aluminium installation-box.
A: 342mm

1099383X+21



Extruded aluminium installation-box.
A: 635mm

1099384X+21



Extruded aluminium installation-box.
A: 1221mm

1099259X



Junction box
IP68.

1099408X



Linear connector
IP68 - 2 poles

1099409X



Linear connector
IP68 - 3 poles

INSTALLATION

1. Ground recessed: Dig hole. Fixture must be installed with a minimum 4" depth of pea gravel or equivalent drainage base. Foresee a concrete base to sustain the load.
Wall recessed: Prepare hole in the wall respecting dimensioning
2. Assemble recessed box with end caps (sold separately). Optional: connect recessed boxes with linear joint (sold separately) tightening the 4 screws provided.
3. Position in digged hole the recessed box with spacers (provided) to prevent deforming during concrete pour operation.
4. Wire the fixture according to diagram.
5. Install the fixture in the recessed box.

1

Foresee minimum 30cm depth of pea gravel or equivalent drainage base (1).

Foresee a concrete base to sustain the load (not required for wall recessed installation) (2).

- Do not install fixtures in sunk areas where water could accumulate (3).
- Do not install these fixtures in submersible installations such as pools or fountains (4).
- Do not install fixtures upside-down (5).

2

Assemble end-caps (sold separately) (1).

Optional: to connect several recessed boxes use the linear joint (sold separately) (2).

3

Position spacers (supplied) evenly to prevent deformation during concrete pour operations. Discard afterwards (1).

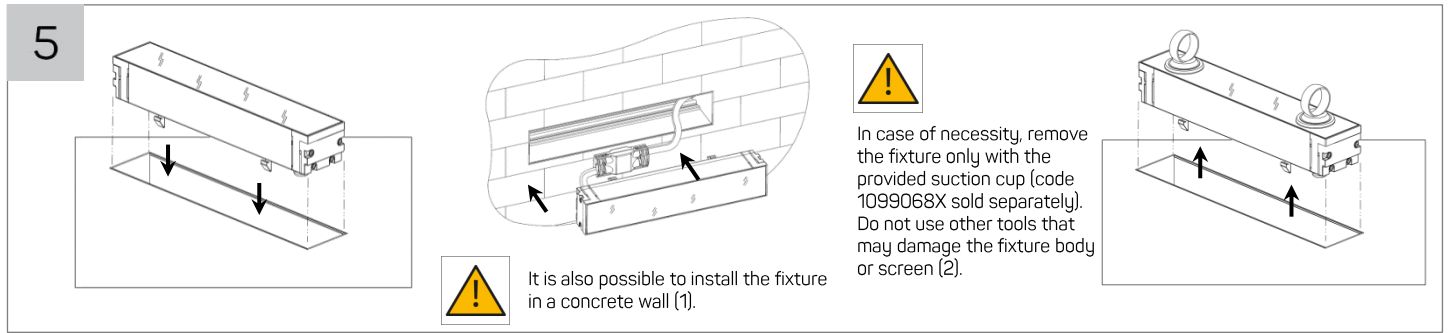
Pour concrete up to this edge (2).

4

- Turn off power (1).
- Do not pinch or damage the cable (2).
- The cable connection must have an IP rating at least equal or higher than the fixture itself (3).
- If the external flexible cable or cord of this luminaire is damaged, it shall be exclusively replaced by the manufacturer or his service agent or a similar qualified person in order to avoid a hazard (4).

RGBW

- + LED common – RED
- RED LED – RED/BLACK
- GREEN LED – ORANGE/BLACK
- BLUE LED – BLUE/BLACK
- WHITE LED – WHITE/BLACK



AVERTISSEMENTS

TOUTE MODIFICATION DE CET APPAREIL, SANS AUTORISATION, EST INTERDITE

Notre politique est l'amélioration constante du produit. Nous nous réservons le droit de modifier les caractéristiques de l'équipement sans préavis. Veuillez-vous référer au site web www.arcluce.it pour cela et d'autres documents techniques continuellement mis à jour. Toutes les informations sont présentées de bonne foi, aucune responsabilité ne peut nous être imputée pour des erreurs, des omissions ou des interprétations incorrectes. Les photographies et les dessins sont dans les limites de la qualité de la reproduction imprimée, ils ne sont pas contraignants et à titre indicatif seulement.

Directive 2002/96/CE (Déchets d'Équipements Électriques et Électroniques - DEEE). L'étiquette de la poubelle à roulettes barrée indique que ce produit ne doit pas être éliminé comme les déchets urbains mais par une collecte séparée; ceci afin d'éviter des conséquences négatives potentielles sur l'environnement et la santé humaine.

Pour plus de détails sur les installations de collecte disponibles, veuillez contacter votre administration locale ou le revendeur auprès duquel ce produit a été acheté. La sécurité et le bon fonctionnement du luminaire sont garantis uniquement en respectant les normes électriques et les présentes instructions de montage; donc il est nécessaire de les garder. L'installation doit être effectuée par une personne qualifiée appropriée. Toujours se référer aux données électriques sur l'étiquette du luminaire la source lumineuse contenue dans ce luminaire ne doit être remplacée que par le fabricant, son agent de service ou une personne qualifiée similaire. N'utilisez que des pièces de rechange ARCLUCE.

(1) Avant toute intervention sur l'appareil éteindre l'alimentation. (2) Remplacez tous écran de protection endommagés. (3) Groupe à risque 1 (IEC/TR62778). Ne regardez pas directement les DELs en fonction.

INSTALLATION

1. Encastré au sol : creuser un trou. Le luminaire doit être installé avec une profondeur d'au moins 30 cm de gravier fin ou une base de drainage équivalente. Prévoyez une base en béton pour supporter la charge. Encastré murale : Préparer le trou dans le mur en respectant le dimensionnement.
2. Assemblez le pot d'encastrément avec les embouts (vendus séparément). En option : raccorder les pots d'encastrément à joint linéaire (vendus séparément) en serrant les vis fournies.
3. Positionner le pot d'encastrément avec les entretoises (fournies) pour éviter des déformations lors de l'opération de coulage du béton.
4. Câblez le luminaire selon le schéma.
5. Installez le luminaire dans le pot d'encastrément.

IMAGES

(1.1) Prévoyez une profondeur minimale de 30cm de gravier ou de base de drainage équivalente. (1.2) Prévoir une base de béton pour supporter la charge. (1.3) N'installez pas de luminaires dans des zones creusées où l'eau pourrait s'accumuler. (1.4) N'installez pas ces appareils dans des installations immergées telles que des piscines ou des fontaines. (1.5) N'installez pas les appareils à l'envers. (2.1) Assemblez les embouts (fournies à part). (2.2) Si nécessaire, assemblez plusieurs pots d'encastréments avec le joint linéaire (fournis à part). (3.1) Positionnez les entretoises (fournies) uniformément pour éviter la déformation pendant les opérations de coulage du béton. Jeter ensuite. (3.2) Couler le béton jusqu'à ce bord. (4.1) Éteindre l'alimentation. (4.2) Ne pincez pas et n'endommagez pas le câble. (4.3) La connexion du câble doit avoir un indice IP au moins égal ou supérieur à celui de l'appareil lui-même. (4.4) Si le câble flexible externe ou le câble de ce luminaire sont endommagés, il doit être remplacé exclusivement par le fabricant, son agent de service ou une personne. (4.5) Versions REM-D : cet appareil fonctionne à tension constante. Il nécessite une connexion parallèle entre le pilote et le luminaire. (4.6) Risque d'incendie / choc électrique: Assurez-vous que la tension ou le courant d'alimentation correspond à celui spécifié. (5.1) Il est également possible d'installer l'appareil dans un mur en béton. (5.2) En cas de nécessité, retirez l'appareil uniquement avec la ventouse fournie (article 1099068X à acheter séparément). Ne pas utiliser d'autres outils qui peuvent endommager le corps de l'appareil ou l'écran.

AVVERTENZE

SONO VIETATE MODIFICHE ALL'APPARECCHIO SENZA AUTORIZZAZIONE

Perseguiamo una politica di costante miglioramento del prodotto. Ci riserviamo il diritto di modificare le caratteristiche dell'apparecchiatura senza preavviso. Si prega di fare riferimento al sito www.arcluce.it per questo e altri documenti tecnici che vengono continuamente aggiornati. Tutte le informazioni sono presentate in buona fede. Nessuna responsabilità ci può essere attribuita per errori, omissioni o interpretazioni errate. Le fotografie e i disegni sono nei limiti della qualità della riproduzione stampata, non sono vincolanti e solo per informazione.

Direttiva 2002/96/CE (Rifiuti di Apparecchiature Elettriche ed Elettroniche - RAEE). Il pittogramma del bidone con ruote barrato indica che questo prodotto non deve essere smaltito come normale rifiuto urbano ma attraverso raccolta separata; questo per evitare potenziali conseguenze negative per l'ambiente e la salute umana. Per i dettagli sulle strutture di raccolta disponibili, contattare l'ufficio governativo locale o il rivenditore presso il quale è stato acquistato il prodotto.

La sicurezza e il corretto funzionamento dell'apparecchio sono garantiti solo rispettando le normative elettriche e queste istruzioni pertanto è necessario conservarle. L'installazione deve essere eseguita da personale qualificato fare sempre riferimento ai dati elettrici presenti sull'etichetta dell'apparecchio. La sorgente luminosa contenuta in questo apparecchio deve essere sostituita solo dal costruttore o dal suo servizio di assistenza o da personale altrettanto qualificato. Utilizzare solamente pezzi di ricambio originali ARCLUCE.

(1) Prima di qualsiasi intervento sul dispositivo, spegnere l'alimentazione. (2) Sostituire gli schermi di protezione danneggiati. (3) Gruppo di rischio 1 (IEC/TR62778). Non osservare direttamente i LED in funzione.

INSTALLAZIONE

1. Incasso a terra: Scavare un foro. Il dispositivo deve essere installato con una profondità minima di 4 pollici di ghiaia o base di drenaggio equivalente. Prevedere una base in cemento per sostenere il carico. Incasso a parete: Preparare il foro nel muro rispettando il dimensionamento.
2. Assemblare la controscassa con le testate (vendute separatamente). Opzionale: collegare più cassaforme con il giunto lineare (venduto separatamente) serrando le 4 viti in dotazione.
3. Posizionare nel foro scavato la cassaforma con i distanziali (in dotazione) per evitare deformazioni durante l'operazione di gettata del cemento.
4. Cablare l'apparecchiatura secondo lo schema.
5. Installare l'apparecchio nella cassaforma.

IMMAGINI

(1.1) Prevedere una base di ghiaia o un'equivalente base di drenaggio di almeno 30cm di profondità. (1.2) Prevedere una struttura in cemento per sostenere il peso. (1.3) Non installare gli apparecchi in aree affossate dove potrebbe accumularsi acqua. (1.4) Non installare questi apparecchi in installazioni sommerse come piscine o fontane. (1.5) Non installare l'apparecchio capovolto. (2.1) Assemblare le testate (vendute separatamente). (2.2) Se necessario, assemblare molteplici controscasse con il giunto lineare (venduto separatamente). (3.1) Posizionare i distanziali (forniti) in modo uniforme per evitare deformazioni durante le operazioni di getto del calcestruzzo. Scartare in seguito. (3.2) Colare il cemento sino a questo bordo. (4.1) Spegner l'alimentazione. (4.2) Non schiacciare o danneggiare il cavo. (4.3) La connessione del cavo deve avere un grado IP almeno uguale o superiore a quello dell'apparecchio stesso. (4.4) Se il cavo flessibile esterno o il cavo di questo apparecchio è danneggiato, deve essere sostituito esclusivamente dal produttore o dal suo agente di assistenza o da una persona ugualmente qualificata per evitare rischi. (4.5) Versioni REM-D: questo apparecchio funziona a tensione costante. Richiede una connessione di tipo parallelo tra driver e apparecchio. (4.6) Rischio di incendio / scossa elettrica: Assicurarsi che la tensione di alimentazione o la corrente di alimentazione corrisponda a quella specificata. (5.1) È possibile installare l'apparecchio anche in un muro di cemento. (5.2) In caso di necessità, rimuovere l'apparecchio utilizzando soltanto la ventosa fornita (articolo 1099068X da acquistare separatamente). Non utilizzare altri strumenti che potrebbero danneggiare il corpo dell'apparecchio o lo schermo.